

**Carte d'accès obligatoire**

Déchèteries - édition 2019 SMIRGEOMES	LUNDI	MARDI	MERCREDI	JEUDI	VENDREDI	SAMEDI
<b>BESSÉ-SUR-BRAYE</b> Rue du Val de Bray ☎ 02 43 35 60 76	14h-18h 14h-17h	X	9h-12h	X	9h-12h	14h-17h30
<b>LA FERTÉ-BERNARD</b> La Champfordrière ☎ 02 43 71 48 35	9h-12h / 14h-18h30 9h-12h / 14h-17h30					9h-12h / 14h-17h30
<b>LE GRAND LUCÉ</b> ZA La Prairie ☎ 02 43 75 94 22	9h-12h	9h-12h	14h-18h30 14h-17h30	X	14h-18h30 14h-17h30	8h30-12h
<b>LOMBRON</b> Le Paturail ☎ 02 43 20 93 23	9h-12h	X	14h-18h 14h-17h	X	14h-18h 14h-17h	9h-12h
<b>MAISONCELLES • BOULOIRE</b> Le Buisson Réjoui ☎ 02 43 35 81 69	14h-18h 14h-17h	X	9h-12h	X	9h-12h	14h-17h30
<b>MONDOUBLEAU</b> ZA de l'Entonnoir ☎ 02 54 80 79 38	14h-18h 14h-17h	X	9h-12h	X	9h-12h	14h-17h30
<b>MONTAILLÉ • ST-CALAIS</b> La Chasselouvière ☎ 02 43 35 76 68	9h-12h	9h-12h	14h-18h30 14h-17h30	X	14h-18h30 14h-17h30	8h30-12h
<b>MONTMIRAIL</b> La Bausserie ☎ 02 43 93 28 82	9h-12h	X	14h-18h 14h-17h	X	14h-18h 14h-17h	9h-12h
<b>ST-MARS-LA-BRIÈRE</b> L'Ouserie ☎ 02 43 82 96 41	14h-18h30 14h-17h30	9h-12h	14h-18h30 14h-17h30	X	9h-12h / 14h-18h30 9h-12h / 14h-17h30	9h-12h / 14h-17h30
<b>SAVIGNÉ-L'ÉVÊQUE</b> « Passe-Vite » ☎ 02 43 27 88 16	14h-18h30 14h-17h30	X	9h-12h / 14h-18h30 9h-12h / 14h-17h30	X	9h-12h / 14h-18h30 9h-12h / 14h-17h30	9h-12h / 14h-17h30
<b>THORIGNÉ • CONNERRÉ</b> Les Orées ☎ 02 43 82 88 47	9h-12h / 14h-18h30 9h-12h / 14h-17h30	X	9h-12h / 14h-18h30 9h-12h / 14h-17h30	9h-12h	9h-12h / 14h-18h30 9h-12h / 14h-17h30	9h-12h / 14h-17h30
<b>TUFFÉ</b> ZA Le Champ de la Croix ☎ 02 43 71 88 74	14h-18h 14h-17h	X	9h-12h	X	9h-12h	14h-17h30
<b>VIBRAYE</b> La Retrourie ☎ 02 43 71 29 31	14h-18h30 14h-17h30	X	14h-18h30 14h-17h30	X	9h-12h / 14h-18h30 9h-12h / 14h-17h30	9h-12h / 14h-17h30

**Horaires d'ÉTÉ**  
(à partir d'avril)

**Horaires d'HIVER**  
(à partir d'octobre)

**100% plastique dur**

**Plateforme de branchages :**  
**obligatoire pour tout apport**  
**supérieur à 1m3**

**FERMETURE DES**  
**PORTES 5 MINUTES**  
**AVANT L'HEURE**

**FERMETURE LES JOURS FÉRIÉS**

**EMBALLAGES RECYCLABLES**

Jamais emboîtés !  
vides, aplatis et en vrac

**TOUS LES EMBALLAGES EN PLASTIQUE**



**LES EMBALLAGES MÉTALLIQUES**



**LES CARTONNETTES ET BRIQUES**



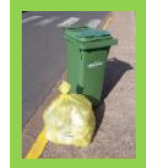
**LES SACS JAUNES**

Distribués dans les mairies, ils sont **uniquement destinés à la collecte des emballages recyclables**. Les sacs doivent être bien triés, en cas d'erreur ils ne sont pas collectés.

Tout détournement de sacs jaunes pourra être sanctionné

**LE BAC DES ORDURES MÉNAGÈRES**

Seuls ceux fournis par le SMIRGEOMES sont collectés.  
A sortir la veille au soir du jour de collecte, poignée tournée vers la route, couvercle fermé et bien visible sur la voie publique. Les bacs qui débordent, les sacs au sol ne sont pas collectés.



**LES POINTS D'APPORT VOLONTAIRE : PAV**

Conteneur VERT pour le verre : pots, bouteilles, flacons, bocaux.  
Conteneur BLEU pour les papiers : revues, cahiers, livres.



**Borne textile :** Vêtements, linge de maison, chaussures par paire, en bon état ou usés. Déposés propres et secs en sacs, ils seront recyclés ou réutilisés. *En savoir plus : [www.lafibredutri.fr](http://www.lafibredutri.fr)*

**LE COMPOSTEUR**

Pour les **déchets de jardin et de cuisine**.  
Acquisition pour 33,05 euros auprès de nos services.

**LES DÉCHÈTERIES**

Pour les déchets qui ne sont pas collectés avec les déchets ménagers en raison de leur volume ou de leur toxicité.

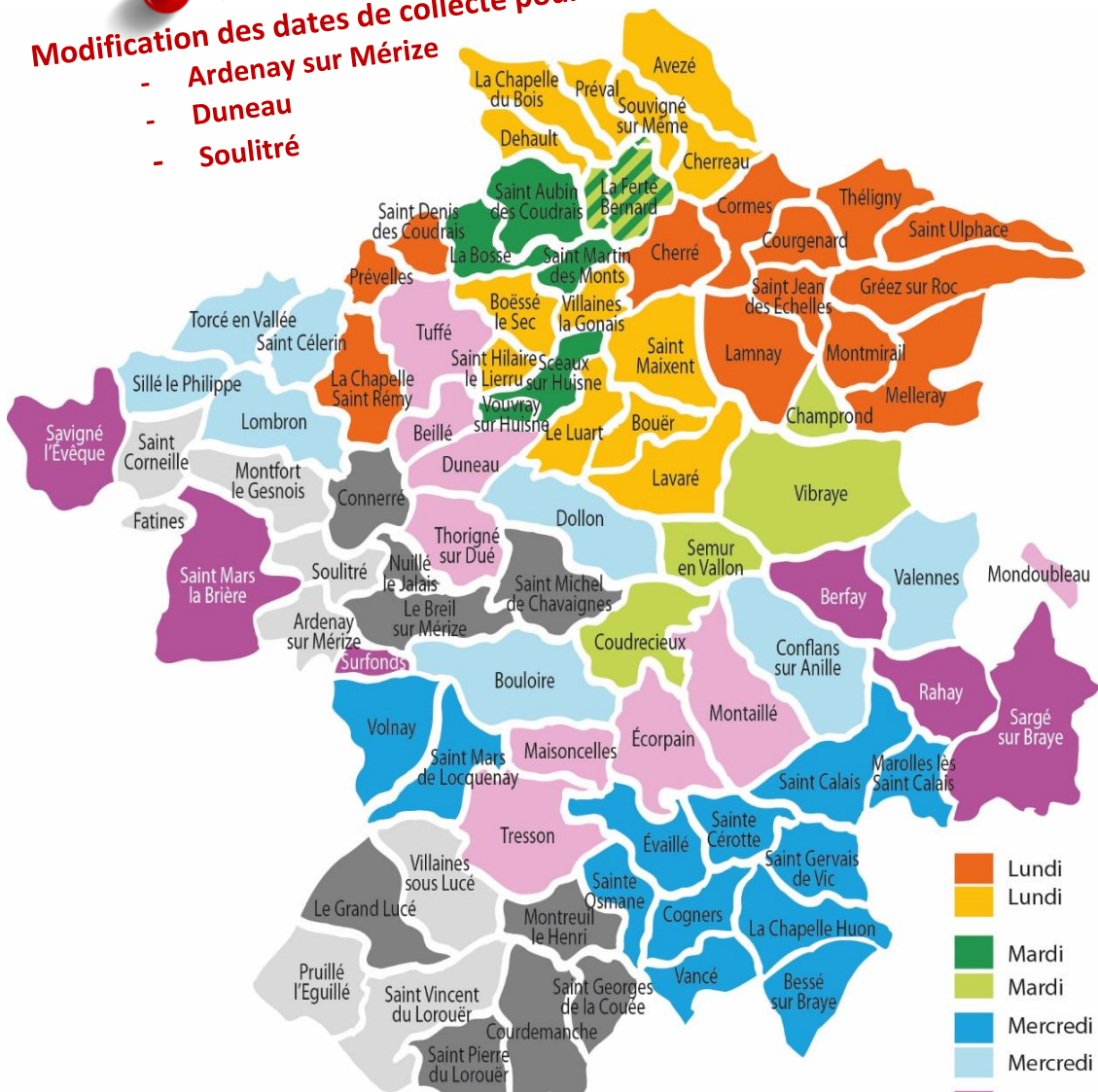


Soucieux du devenir des déchets, le SMIRGEOMES est partenaire des Éco Organismes suivants :



**Attention**  
**Modification des dates de collecte pour :**

- Ardenay sur Mézize
- Duneau
- Soultré



**Seuls les déchets bien présentés  
 et bien triés sont collectés**

Plus d'infos ou vos démarches en ligne : [www.smirgeomes.fr](http://www.smirgeomes.fr)

## Jour de collecte de votre commune

Sacs jaunes et bacs sont collectés le même jour

### Janvier

	Lu	Ma	Me	Je	Ve	Sa	Di
1	1	2	3	4	5	6	
2	7	8	9	10	11	12	13
3	14	15	16	17	18	19	20
4	21	22	23	24	25	26	27
5	28	29	30	31			

### Février

	Lu	Ma	Me	Je	Ve	Sa	Di
5					1	2	3
6	4	5	6	7	8	9	10
7	11	12	13	14	15	16	17
8	18	19	20	21	22	23	24
9	25	26	27	28			

### Mars

	Lu	Ma	Me	Je	Ve	Sa	Di
9					1	2	3
10	4	5	6	7	8	9	10
11	11	12	13	14	15	16	17
12	18	19	20	21	22	23	24
13	25	26	27	28	29	30	31

### Avril

	Lu	Ma	Me	Je	Ve	Sa	Di
14	1	2	3	4	5	6	7
15	8	9	10	11	12	13	14
16	15	16	17	18	19	20	21
17	22	23	24	25	26	27	28
18	29	30					

### Mai

	Lu	Ma	Me	Je	Ve	Sa	Di
18		1	2	3	4	5	
19	6	7	8	9	10	11	12
20	13	14	15	16	17	18	19
21	20	21	22	23	24	25	26
22	27	28	29	30	31		

### Juin

	Lu	Ma	Me	Je	Ve	Sa	Di
22						1	2
23	3	4	5	6	7	8	9
24	10	11	12	13	14	15	16
25	17	18	19	20	21	22	23
26	24	25	26	27	28	29	30

### Juillet

	Lu	Ma	Me	Je	Ve	Sa	Di
27	1	2	3	4	5	6	7
28	8	9	10	11	12	13	14
29	15	16	17	18	19	20	21
30	22	23	24	25	26	27	28
31	29	30	31				

### Août

	Lu	Ma	Me	Je	Ve	Sa	Di
31			1	2	3	4	
32	5	6	7	8	9	10	11
33	12	13	14	15	16	17	18
34	19	20	21	22	23	24	25
35	26	27	28	29	30	31	

### Septembre

	Lu	Ma	Me	Je	Ve	Sa	Di
35							1
36	2	3	4	5	6	7	8
37	9	10	11	12	13	14	15
38	16	17	18	19	20	21	22
39	23	24	25	26	27	28	29
40	30						

### Octobre

	Lu	Ma	Me	Je	Ve	Sa	Di
40		1	2	3	4	5	6
41	7	8	9	10	11	12	13
42	14	15	16	17	18	19	20
43	21	22	23	24	25	26	27
44	28	29	30	31			

### Novembre

	Lu	Ma	Me	Je	Ve	Sa	Di
44					1	2	3
45	4	5	6	7	8	9	10
46	11	12	13	14	15	16	17
47	18	19	20	21	22	23	24
48	25	26	27	28	29	30	

### Décembre

	Lu	Ma	Me	Je	Ve	Sa	Di
48							1
49	2	3	4	5	6	7	8
50	9	10	11	12	13	14	15
51	16	17	18	19	20	21	22
52	23	24	25	26	27	28	29
53	30	31					



Jour férié = collecte reportée le lendemain